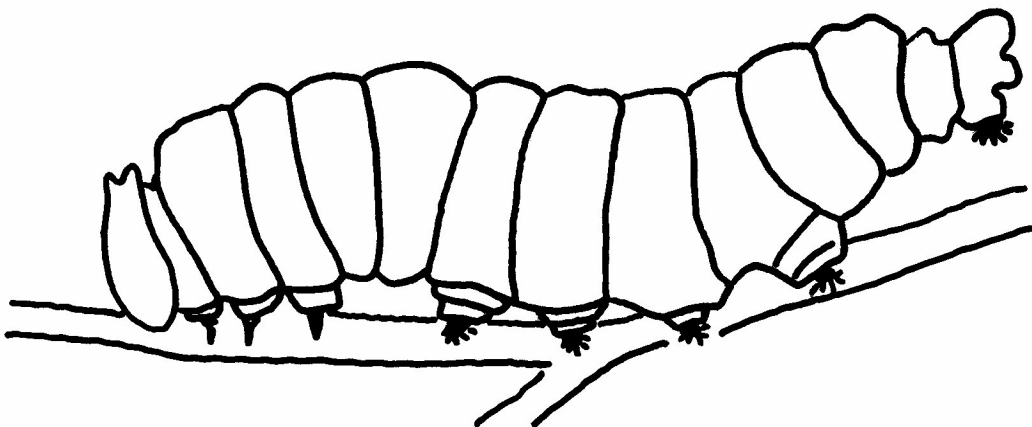


Die Raupen stellen das Hauptfress-Stadium im Lebenslauf eines Schmetterlings dar und sind gewöhnlich auf ihren Futterpflanzen zu finden.

Der mehr oder weniger walzenförmige Körper ist stets nach demselben „Bauplan“ zusammengesetzt – bei Tagfalter- wie bei Nachfalterraupen.



## Aufgaben

1. Nummeriere die **14 Raupensegmente** (Teile) durch: Beginne damit links beim Kopf.

2. Beschrifte folgende Abschnitte:

**Kopf:** 1. Segment

**Brust:** 2. – 4. Segment

**Hinterleib:** 5. – 14. Segment

3. Beschrifte die Beinpaare mit den fettgedruckten Bezeichnungen:

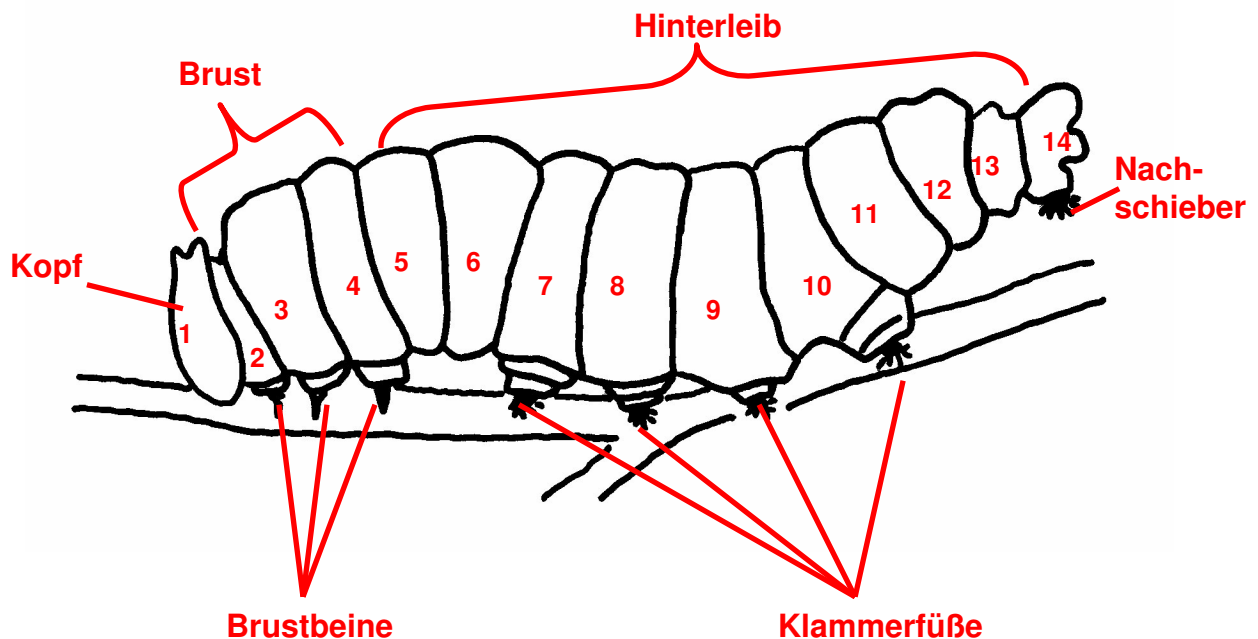
Die drei Brustsegmente tragen je ein Beinpaar: **Brustbeine**

Die Segmente 7 – 10 tragen kurze, fleischige Beine: **Klammerfüße**

Am Segment 14 befindet sich ein weiteres Beinpaar: **Nachschieber**

Die Raupen stellen das Hauptfress-Stadium im Lebenslauf eines Schmetterlings dar und sind gewöhnlich auf ihren Futterpflanzen zu finden.

Der mehr oder weniger walzenförmige Körper ist stets nach demselben „Bauplan“ zusammengesetzt – bei Tagfalter- wie bei Nachfalterraupen.



## Aufgaben

4. Nummeriere die **14 Raupensegmente** (Teile) durch: Beginne damit links beim Kopf.

5. Beschrifte folgende Abschnitte:

**Kopf:** 1. Segment

**Brust:** 2. – 4. Segment

**Hinterleib:** 5. – 14. Segment

6. Beschrifte die Beinpaare mit den fettgedruckten Bezeichnungen:

Die drei Brustsegmente tragen je ein Beinpaar: **Brustbeine**

Die Segmente 7 – 10 tragen kurze, fleischige Beine: **Klammerfüße**

Am Segment 14 befindet sich ein weiteres Beinpaar: **Nachschieber**